

IL RITMO (ORGANIZZAZIONE E ANALISI)

1) La misura o battuta è.....

2) Nel frammento musicale proposto segnala eventuali sincopi (S),contrattempi (C,) e trascrivi trasformando nell' endecagramma sottostante l'esercizio per aumentazione.



3) Classifica i tempi proposti e nella tabella indica : il Metro(Binario= B,Ternario =T ,Quaternario =Q), l'unità di misura,di pulsazione,di suddivisione ,gli accenti principali (F=Forte,D=Debole) e se misura Fondamentale =F o per Diminuzione=D o per Aumentazione=A

Tempo	Metro	Unità misura	Unità di pulsazione	Unità di suddivisione	Accenti principali	Misura F, A, D
2/2						
3/8						
2/16						
4/8						
3/4						
4/2						

Ritmi iniziali e finali

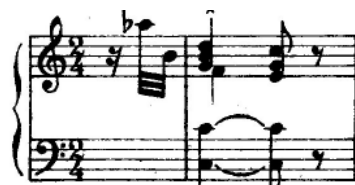
4) Associa i termini acefalo,tronco, anacrusico, piano e tetico ai seguenti esempi musicali.



.....

.....

.....



.....

.....